

# ПРАЙС-ЛИСТ НА ИЗДЕЛИЯ ИЗ ТЕРМОДЕРЕВА

01.10.2024



+7 (926) 209-81-82 TELEGRAM, WHATSAPP

+7 (495) 201-37-06

TERMO-WOOD@MAIL.RU

TERMO-WOOD.RU

МО, г. Химки, мкр. Сходня, Некрасова, 2с3в



[termowoodofficial](#)



[termo\\_1wood1](#)



[termowoodofficial](#)



[termowood](#)

## ЦВЕТОВАЯ ПАЛИТРА ДЛЯ ВНЕШНЕЙ ОТДЕЛКИ

### ТЕРМОЯСЕНЬ



ОСУЩЕСТВЛЯЕМ ИНДИВИДУАЛЬНЫЙ ПОДБОР ЦВЕТА ПОД ВАШ ПРОЕКТ (БЕЗ НАЦЕНКИ)

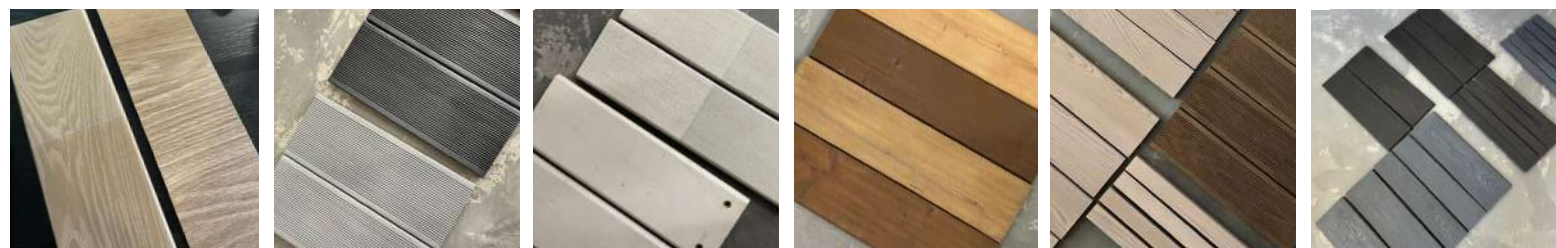


## ЦВЕТОВАЯ ПАЛИТРА ДЛЯ ВНЕШНЕЙ ОТДЕЛКИ

ТЕРМОПИХТА / ТЕРМОСОСНА



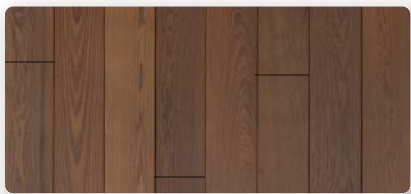
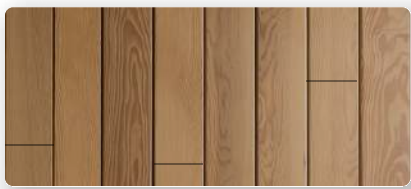
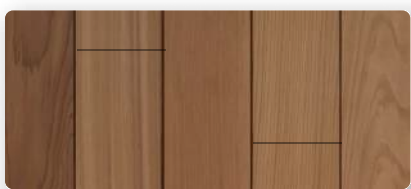

ОСУЩЕСТВЛЯЕМ ИНДИВИДУАЛЬНЫЙ ПОДБОР ЦВЕТА ПОД ВАШ ПРОЕКТ (БЕЗ НАЦЕНКИ)



## ПРАЙС-ЛИСТ НА ИЗДЕЛИЯ ИЗ ТЕРМОДЕРЕВА

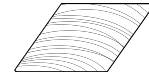
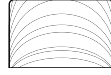
### КЛАССИЧЕСКАЯ ФАСАДНАЯ ДОСКА



ПОРОДА ДРЕВЕСИНЫ	ТОЛЩИНА (ММ)	ШИРИНА (ММ)	ЦЕНА РУБ./М <sup>2</sup>	ЦЕНА РУБ./М <sup>2</sup>
			ИЗДЕЛИЕ БЕЗ ПОКРЫТИЯ	ИЗДЕЛИЕ + ЗАЩИТНОЕ ПОКРЫТИЕ KREIDZEIT*
<b>ТЕРМОЯСЕНЬ</b>  Сорт Экстра Длина изделий 800-3000 мм, Шаг по длине 100 мм, Доска длиннее 2 м - не менее 50% от партии	12	80 / 90 / 100	4 500	6 300
	20	50 / 70	5 500	7 300
		100	6 000	7 800
		115 / 120	6 500	8 300
		135 / 160	6 900	8 700
		180 / 200	7 500	9 300
<b>ТЕРМОПИХТА</b>  Сорт Экстра Длина изделий 800-4000 мм, Шаг по длине 100 мм, Доска длиннее 2 м - не менее 50% от партии	16	80 / 85	4 200	6 000
		120	4 900	6 700
<b>ТЕРМОСОСНА</b>  Сорт Экстра Длина изделий 800-3000 мм, Шаг по длине 100 мм, Доска длиннее 2 м - не менее 50% от партии	18	130	3 700	5 500
		170	3 900	5 700
<b>ТЕРМОХВОЯ</b>  Сорт АВ (с сучками) Длина изделий 1250-4000 мм, Шаг по длине 100 мм, Доска длиннее 1.75 м - не менее 40% от партии	19.5	130	2 800	4 600

## ПРАЙС-ЛИСТ НА ИЗДЕЛИЯ ИЗ ТЕРМОДЕРЕВА

## РЕЕЧНЫЙ ФАСАД



ПОРОДА ДРЕВЕСИНЫ

ТОЛЩИНА (ММ)

ШИРИНА (ММ)

 ЦЕНА РУБ./М.П.  
 ИЗДЕЛИЕ  
 БЕЗ ПОКРЫТИЯ

 ЦЕНА РУБ./М.П.  
 ИЗДЕЛИЕ + ЗАЩИТНОЕ  
 ПОКРЫТИЕ KREIDZEIT  
 ПО 4-М ГРАНЯМ

## ТЕРМОЯСЕНЬ



Сорт Экстра

Длина брусков 800-3000 мм,

Шаг по длине 100 мм,

Доска длиннее 2 м - не менее 50% от партии

20

40

240

456

50

300

552

60

360

648

70

420

744

80

480

840

40

40

590

878

60

890

1 250

80

1 020

1 452

## ТЕРМОПИХТА



Сорт Экстра

Длина брусков 800-4000 мм,

Шаг по длине 100 мм,

Доска длиннее 2 м - не менее 50% от партии

16

40

168

369

55

230

485

80

265

610

40

40

350

638

60

460

820

120

920

1 496

## ТЕРМОСОСНА



Сорт АВ (с сучками)

Длина брусков 1250-4000 мм,

Шаг по длине 100 мм,

Доска длиннее 1.75 м - не менее 40% от партии

40

40

190

478

90

390

858

140

740

1 388

## ПРАЙС-ЛИСТ НА ИЗДЕЛИЯ ИЗ ТЕРМОДЕРЕВА

## РАЗНОШИРИННЫЙ ФАСАД






Прямой планкен



Скошенный планкен

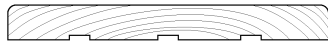

 Профиль по образцу  
или чертежу Заказчика

ПОРОДА ДРЕВЕСИНЫ	ТОЛЩИНА (ММ)	ШИРИНА	ЦЕНА РУБ./М <sup>2</sup>	
			ИЗДЕЛИЕ БЕЗ ПОКРЫТИЯ	ИЗДЕЛИЕ + ЗАЩИТНОЕ ПОКРЫТИЕ KREIDENZEIT*
<b>ТЕРМОЯСЕНЬ</b>  Сорт Экстра Длина изделий 800-3000 мм, Шаг по длине 100 мм, Доска длиннее 2 м - не менее 50% от партии	20	50 мм 70 / 95 мм 115 мм 160 мм	6 600	8 500
<b>ТЕРМОПИХТА</b>  Сорт Экстра Длина изделий 800-3000 мм, Шаг по длине 100 мм, Доска длиннее 2 м - не менее 50% от партии	16	40 мм 80 мм 120 мм	4 900	6 800
<b>ТЕРМОСОСНА</b>  Сорт Экстра Длина изделий 800-3000 мм, Шаг по длине 100 мм, Доска длиннее 2 м - не менее 50% от партии	18	85 мм 130 мм 170 мм	3 800	5 700

 \*Покрытие доски защитным маслом от 30 м<sup>2</sup>

## ПРАЙС-ЛИСТ НА ИЗДЕЛИЯ ИЗ ТЕРМОДЕРЕВА

## ТЕРРАСНАЯ ДОСКА



Декинг



Вельвет

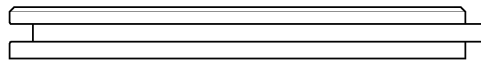


Антислип


 Профиль по образцу  
или чертежу Заказчика

ПОРОДА ДРЕВЕСИНЫ	ТОЛЩИНА (ММ)	ШИРИНА (ММ)	ЦЕНА РУБ./М <sup>2</sup>	ЦЕНА РУБ./М <sup>2</sup>
			ИЗДЕЛИЕ БЕЗ ПОКРЫТИЯ	ИЗДЕЛИЕ + ЗАЩИТНОЕ ПОКРЫТИЕ КРЕЙДБЕЗЕИТ*
<b>ТЕРМОЯСЕНЬ</b>  Сорт Экстра Длина изделий 800-3000 мм, Шаг по длине 100 мм, Доска длиннее 2 м - не менее 50% от партии	20	70	5 500	7 300
		95 / 100	6 000	7 800
		115 / 120	6 500	8 300
		135 / 160	6 900	8 700
		180 / 200	7 500	9 300
	40	100	13 000	14 800
		120	13 400	15 200
		140	13 800	15 600

## МАССИВНАЯ ДОСКА ПОЛА



Шип-паз и фаска по периметру. Только для внутренней отделки.

ПОРОДА ДРЕВЕСИНЫ	ТОЛЩИНА (ММ)	ШИРИНА (ММ)	ЦЕНА РУБ./М <sup>2</sup>	ЦЕНА РУБ./М <sup>2</sup>
			ИЗДЕЛИЕ БЕЗ ПОКРЫТИЯ	ИЗДЕЛИЕ + ПОКРЫТИЕ МАСЛО/ЛАК
<b>ТЕРМОЯСЕНЬ</b>  Сорт Экстра Длина изделий 400-1800 мм, шаг 100 мм, Доска длиннее 0,9 м - не менее 50% от партии	20	95	6 300	8 100
		110	6 700	8 500
		155	7 100	8 900
<b>ЯСЕНЬ</b>  Сорт Экстра Длина изделий 400-1800 мм, шаг 100 мм, Доска длиннее 0,9 м - не менее 50% от партии	20	100	4 500	6 300
		120	5 400	7 200
		140	5 900	7 700

## ПОДСИСТЕМА

### ГВОЗДЕК КРЕПЕЖ



до 5000 шт.

5 001-10 000 шт.

от 10 001 шт.

	<b>ДУЭТ 70</b> только под доску шириной 90-120 мм, примерный расход 24 пар/м <sup>2</sup>	400 пар/уп.	29,65 руб.	26,64 руб.	21,97 руб.
	<b>ДУЭТ 90</b> для доски любой ширины, примерный расход 16 пар/м <sup>2</sup>	200 пар/уп.	40,5 руб.	36,45 руб.	30,64 руб.
	<b>ДУЭТ ФАСАД</b> для доски любой ширины, примерный расход 16 пар/м <sup>2</sup>	200 пар/уп.	36,6 руб.	32,94 руб.	26,51 руб.
	<b>ДУЭТ СТАРТ</b> примерный расход 1-1,5 шт./м <sup>2</sup>	40 шт./уп.	31,2 руб.	28,08 руб.	22,64 руб.

### ГВОЗДЕК САМОРЕЗЫ

Саморез универсальный по дереву сферический 4.5x20 цинк крепеж+планкен/терраса, расход 4 шт. на 1 пару крепежей		4 000 шт./уп.	3,08 руб./шт
Саморез универсальный по дереву сферический 4.5x45 цинк для лаги из лиственницы, расход 1 шт. на 1 пару крепежей		500 шт./уп.	4,34 руб.

### ЛАГИ HILST

Лага алюминиевая HILST PRO 40x60x4000 мм (расход 4,5-5 м.п. на 1 м <sup>2</sup> )	700 руб./м.п.
Лага алюминиевая HILST PRO 20x50x4000 мм (расход 4,5-5 м.п. на 1 м <sup>2</sup> )	462 руб./м.п.
Соединитель алюминиевой лаги HILST PROF 60x40 упак 10 шт (10 шт. в упаковке)	100 руб./шт.
Соединитель алюминиевой лаги HILST SLIM 50x20 упак 10 шт (10 шт. в упаковке)	80 руб./шт.

### ЛАГИ ЛИСТВЕННИЦА

Направляющая из лиственницы 45x70x2000-4000 мм (сорт АВ)	350 руб./м.п.
--	---------------

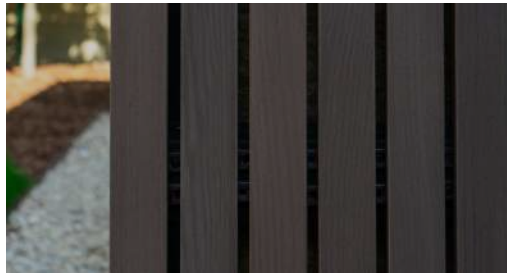


**ТРАНСПОРТИРОВКА И ХРАНЕНИЕ**

- Не допускается погрузка и разгрузка доски навалом. Также запрещено выгружать доску сбрасыванием.
- При транспортировке продукции должна быть обеспечена целостность упаковки и соблюдены условия, исключающие возможность механических повреждений, попадания влаги, воздействия солнечных лучей, загрязнения.
- До монтажа доска должна храниться в упаковке производителя в сухом помещении.
- Не допускается проникновение воды внутрь упаковки.
- Запрещено хранить доску под действием солнечных лучей, доска выгорает.
- Не рекомендуется хранить доску на улице при минусовых температурах до монтажа. Доска морозится, твердеет и больше трескается/колется в процессе монтажа.
- Доска должна храниться в горизонтальном положении во избежание продольной покоробленности.



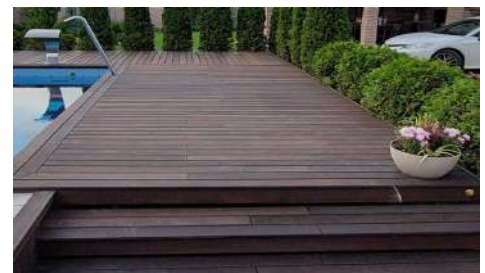
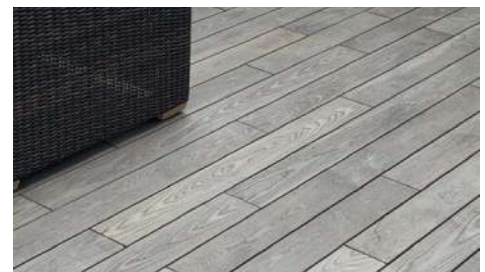
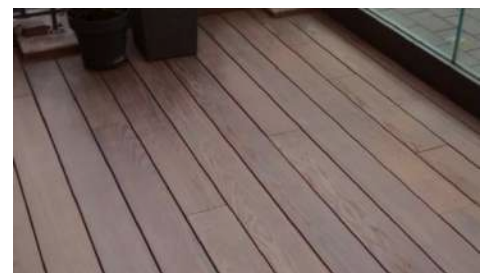
**МОНТАЖ**



- Запрещено вкручивать саморезы или вбивать гвозди без предварительного просверливания отверстий. Данное действие приведет к раскалыванию доски в процессе. Также монтаж без предварительного просверливания приведет к образованию внутренних микротрещин, которые с большой вероятностью появятся на лицевой поверхности через сезон.
- Запрещено резать доску (пилить/торцевать) не заточенными пилами. Термообработанная доска имеет повышенную плотность, очень хрупкая на скол.
- В качестве направляющих рекомендуется использовать металлические системы или деревянные лаги (лиственница). Предварительно необходимо защитить деревянные лаги составом от гниения.
- При монтаже требуется оставлять технические зазоры между досками в зависимости от ширины доски. Рекомендуемая ширина зазора - 6% от ширины доски. Обязательный технический зазор между досками на торцах составляет 3 мм.
- Рекомендованный шаг направляющих (лаги, подсистема) для фасада 400-600 мм, для террасы 300-450 мм.
- Торцы каждого изделия должны быть закреплены к лаге.
- Торцы необходимо защитить воском, чтобы свести к минимуму образование торцевых трещин.
- Не рекомендуем монтировать хранившуюся при минусовых температурах доску в зимний период. Замороженная доска более хрупкая и колется во время монтажа. Также существует вероятность расширения доски во время оттаивания весной, что приведет к деформации общей конструкции.
- Не рекомендуется использовать профиль шип-паз при внешней отделке. Отсутствуют технические зазоры на расширение.

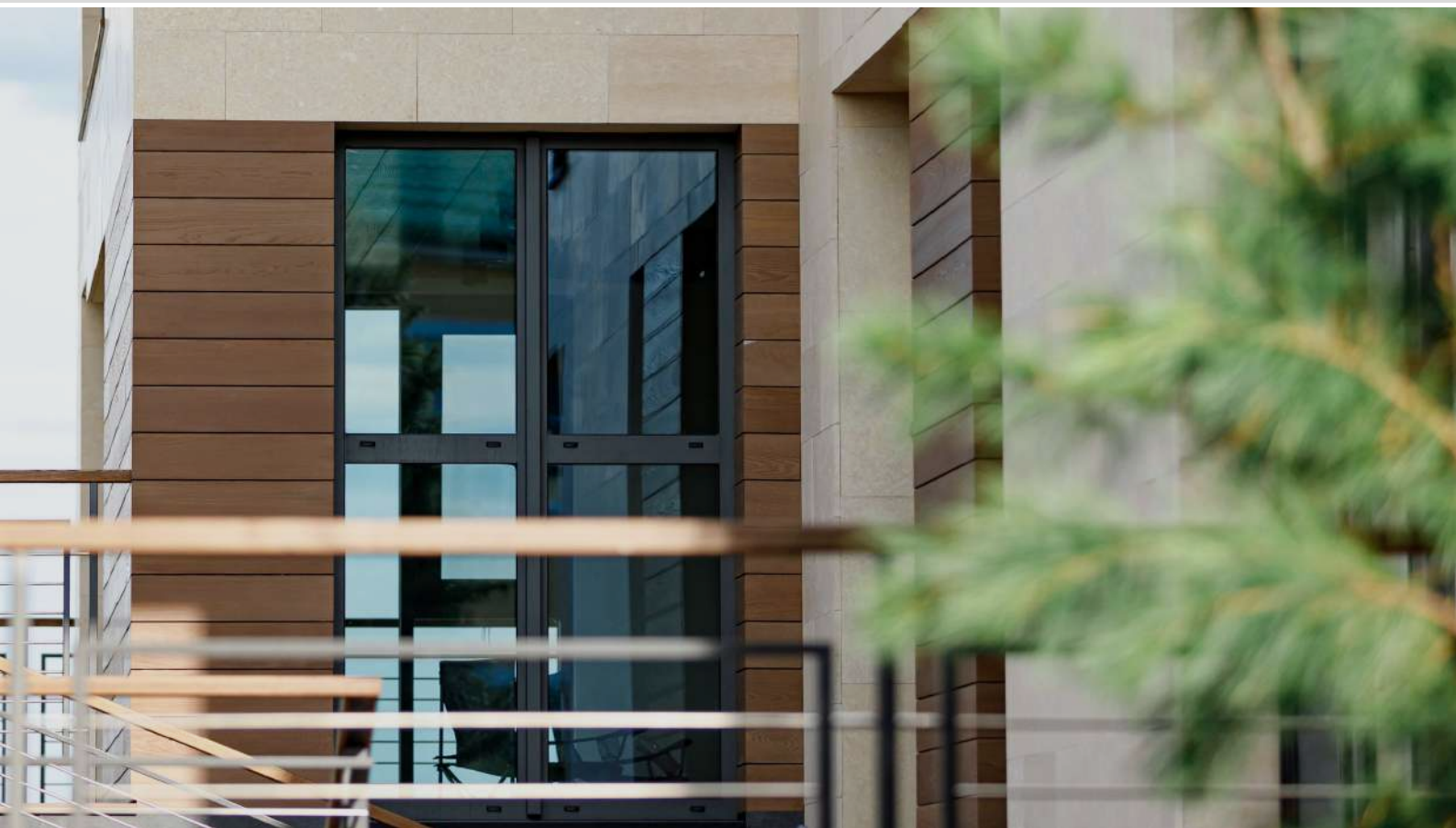
**ПОКРЫТИЕ И УХОД**

- Перед нанесением масла, доску требуется отшлифовать в два прохода, чтобы убрать динамические волны и открыть поры для более глубокого проникновения защитного масла.
- Термодерево, как и любое другое дерево, выгорает на солнце. Чтобы существенно замедлить процесс выгорания, рекомендуем использовать масла с ТОНОМ для лицевой поверхности. Бесцветное масло (даже с УФ фильтрами) не защищает от выгорания.
- Не рекомендуем покрывать термодерево для внешней отделки составами на водной основе, т.к. данное покрытие поднимает ворс древесины, а также способствует расслаиванию материала.
- Горизонтальные поверхности (террасы) любой ширины, а также вертикальные поверхности (фасады) шириной от 120 мм необходимо покрыть с тыльной стороны любым недорогим составом.
- Чтобы обновить покрытие, требуется вымыть термодерево раствором марсельского мыла (не содержит щелочь, которая растворяет остатки защитного масла), дать просохнуть 24 часа и нанести тонкий слой защитного состава (масла).
- Термодерево имеет насыщенный оттенок на всю толщину и подлежит многократной шлифовке. В случае необходимости доску можно отшлифовать (она станет как новая) и покрыть двумя слоями масла.
- Террасу необходимо обновлять 1 раз в год, фасад 1 раз в 4 года



Гарантийные обязательства действуют только при условии исполнения правил по хранению, монтажу и эксплуатации изделия.

ПЕРЕЧЕНЬ ГАРАНТИЙНЫХ ОБЯЗАТЕЛЬСТВ	СРОК	ПРИМЕЧАНИЕ
Структурная целостность	<b>30 лет</b>	Допускаются текстурные отслоения и растрескивание доски в процессе эксплуатации не более 5% от общего объема, что является нормой природного материала
Отсутствие биологического разрушения и гнилостных процессов	<b>30 лет</b>	
Геометрическая стабильность	<b>30 лет</b>	Допускается временное разбухание доски, не более чем на 2% во всех плоскостях при впитывании влаги
Существенное замедление выцветания материала	<b>1 год</b>	<ul style="list-style-type: none"> <li>Гарантия распространяется только на изделия, покрытые на производстве Термо Вуд</li> <li>Доска подлежит регулярному обновлению, согласно правилам</li> <li>Допускается многократная шлифовка доски</li> </ul>



ПОРТФОЛИО

ОБЪЕКТЫ С ТЕРМОЯСЕНЕМ



ОБЪЕКТЫ С ТЕРМОСОСНОЙ / ТЕРМОПИХТОЙ

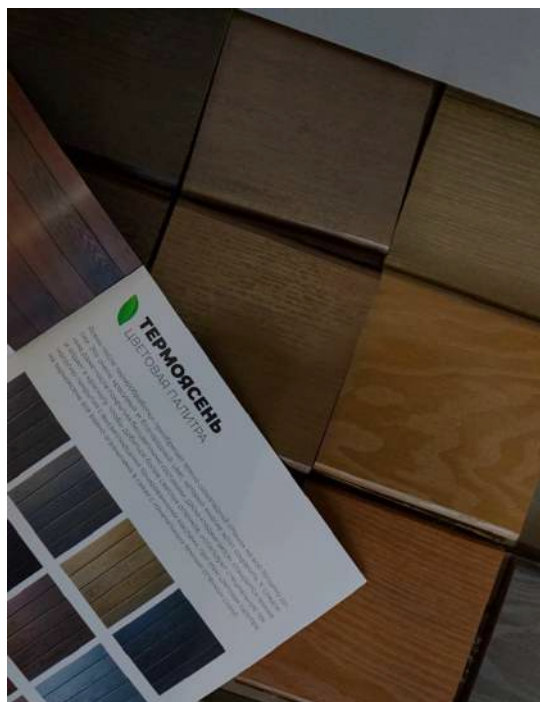


## ШОУ-РУМ ТЕРМО ВУД

### Приглашаем Вас посетить шоу рум Термо Вуд в г. Химки.

Вы можете с уверенностью рассчитывать на наших специалистов, которые честно расскажут плюсы и минусы нашей продукции и подберут наиболее подходящий материал под Ваш проект и бюджет.

В нашем шоу руме представлены стенды в натуральную величину, что дает возможность визуально представить Термодревесину на Вашем фасаде или террасе.



Всем нашим гостям мы бесплатно предоставляем каталоги и живые образцы, которые можно взять с собой и примерить к другим материалам в проекте. Большой выбор профилей и цветовых решений Вас приятно удивит. Также мы бесплатно осуществляем подбор цвета по индивидуально заданным параметрам.

**ЖДЕМ ВСЕХ В ГОСТИ!**

Г. ХИМКИ, МКР. СХОДНЯ, УЛ. НЕКРАСОВА, 2С3В (10 КМ ОТ МКАД)

+7 (495) 201-37-06